

**РОССИЙСКАЯ ФЕДЕРАЦИЯ
КАЛИНИНГРАДСКАЯ ОБЛАСТЬ
АДМИНИСТРАЦИЯ МУНИЦИПАЛЬНОГО ОБРАЗОВАНИЯ
«ЛАДУШКИНСКИЙ ГОРОДСКОЙ ОКРУГ»**

ПОСТАНОВЛЕНИЕ

15 ноября 2021 г.

№ [REDACTED]

г. Ладушкин

**Об утверждении схемы расположения земельного участка на
кадастровом плане территории**

Рассмотрев заявление [REDACTED] (вх. № 407 от 10.11.2021), в соответствии со ст. 11.10 Земельного кодекса Российской Федерации, приказа Минэкономразвития России от 27.11.2014 года № 762 «Об утверждении требований к подготовке схемы расположения земельного участка или земельных участков на кадастровом плане территории и формату схемы расположения земельного участка или земельных участков на кадастровом плане территории при подготовке схемы расположения земельного участка или земельных участков на кадастровом плане территории в форме электронного документа, формы схемы расположения земельного участка или земельных участков на кадастровом плане территории, подготовка которой осуществляется в форме документа на бумажном носителе», руководствуясь Уставом муниципального образования,

ПОСТАНОВЛЯЮ:

1. Утвердить схему расположения земельного участка на кадастровом плане территории в кадастровом квартале 39:20:010101, согласно приложению к настоящему постановлению.
2. Установить характеристики образуемого земельного участка:
 - 2.1. площадь земельного участка: 400 кв. м;
 - 2.2. местоположение земельного участка: Калининградская область, город Ладушкин, ул. Балтийская;
 - 2.3. территориальная зона – «Ж1 - Зона застройки индивидуальными жилыми домами, согласно Правил землепользования и застройки МО «Ладушкинский городской округ»;
 - 2.4. вид разрешенного использования земельного участка: для индивидуального жилищного строительства (код-2.1);
 - 2.5. категория земель: земли населенных пунктов;
 - 2.6. обременения, ограничения прав: отсутствуют.
3. Уполномочить [REDACTED] по обращению без доверенности с заявлением об осуществлении государственного кадастрового учета испрашиваемого земельного участка.

5. Контроль за исполнением настоящего постановления возложить на начальника отдела градостроения, имущественных, земельных отношений и муниципального контроля Н.А. Дементьевой.

6. Постановление вступает в силу со дня его подписания.

Глава администрации
муниципального образования
«Ладушкинский городской округ»



М.М. Макаров

Утверждена

Постановлением администрации МО «Ладушкинский городской округ»

(наименование документа об утверждении, включая наименования органов государственной власти или решение об утверждении схемы или подписавших соглашение о перераспределении земельных участков)

От [] г. № []

Схема расположения земельного участка на кадастровом плане территории

Образование земельного участка с условным номером:ЗУ1 из земель государственной или муниципальной собственности.

Местоположение: Калининградская область, р-н Багратионовский, г Ладушкин, ул Балтийская

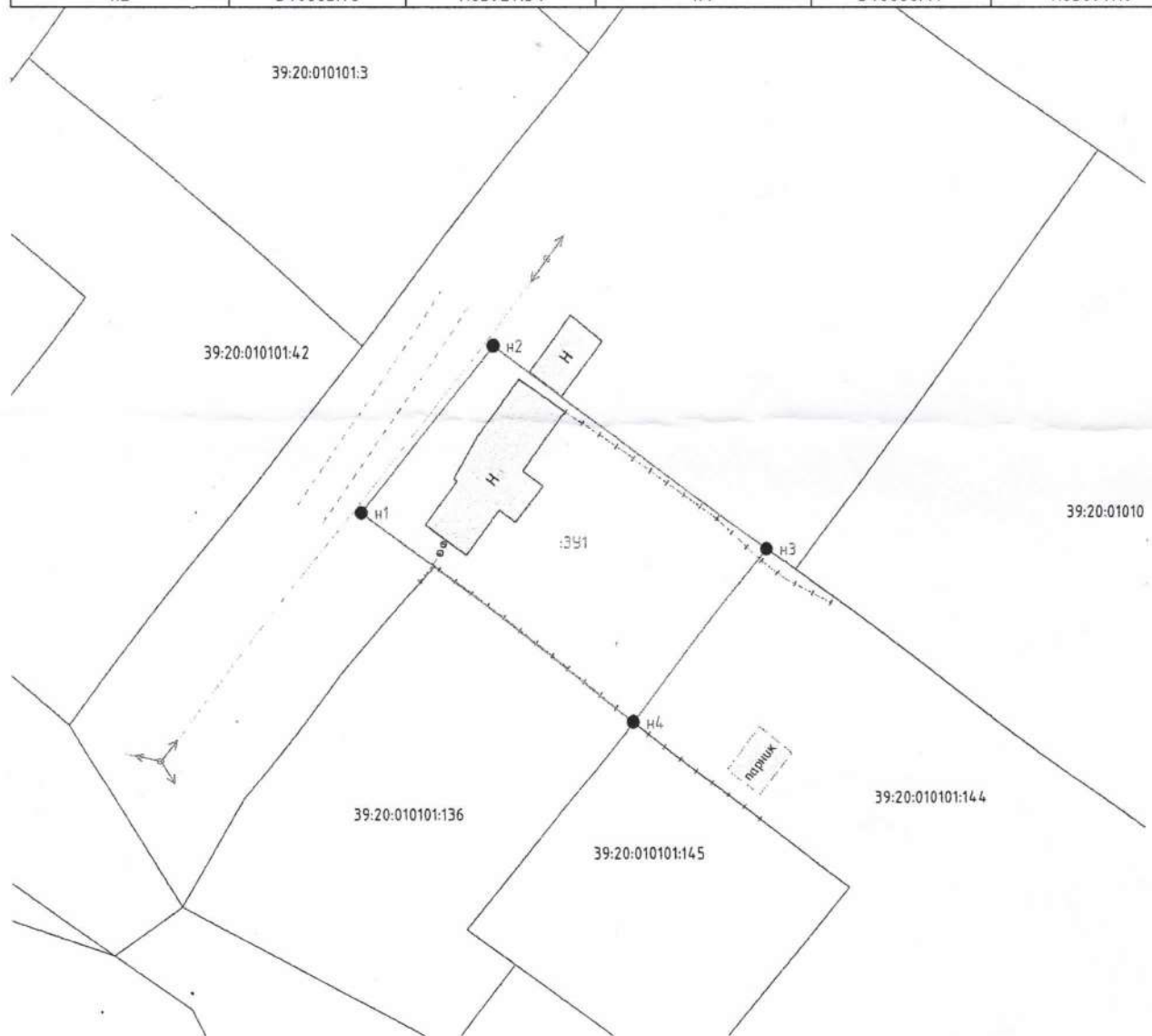
Площадь земельного участка :ЗУ1 - 400 кв.м.

Категория земель: земли населенных пунктов;

Разрешенное использование: Для индивидуального жилищного строительства.

Территориальная зона: Ж-1;

Обозначение характерных точек границы	Координаты, м		Обозначение характерных точек границы	Координаты, м	
	X	Y		X	Y
1	2	3	1	2	3
н1	340851.42	1165917.51	н3	340878.66	1165907.02
н2	340863.76	1165927.54	н4	340866.47	1165897.10



Условные обозначения

	- граница образуемого земельного участка		- земельные участки, учтенные в ЕГРН
	- граница кадастрового квартала		- кадастровый номер учтенного земельного участка
	- надпись номера вновь образованного земельного участка		- надписи номеров существующих характерных точек в ЕГРН
	- надписи номеров вновь образованных характерных точек		

Должность	Фамилия	Подпись	Дата	Калининградская область, р-н Багратионовский, г Ладушкин, ул Балтийская	Масштаб	1:500
Исполнитель	Раджабов Р.З.		01.11.21		Лист 1	Листов 1
Директор	Истомин Е.С.		01.11.21			
				Заказчик:		000 «Кадастровое дело»